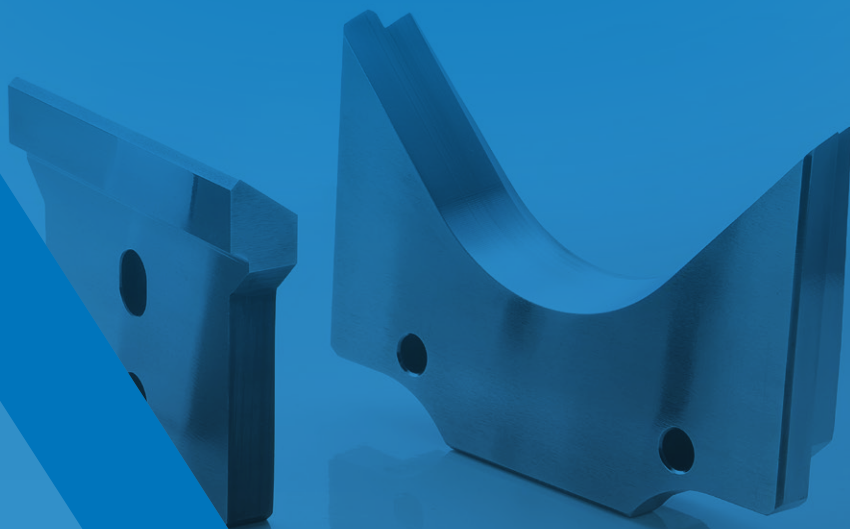
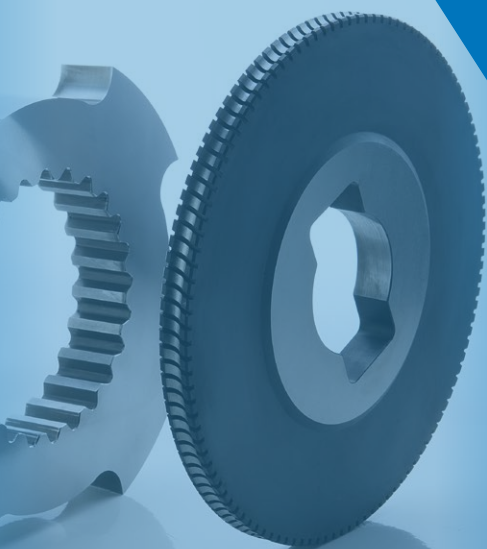




**L'AFFILOTECNICA**  
MECCANICA DI PRECISIONE

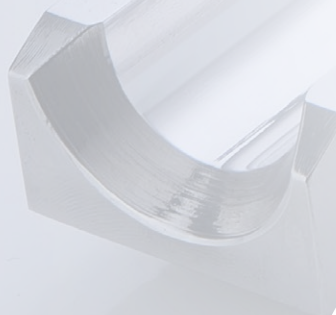


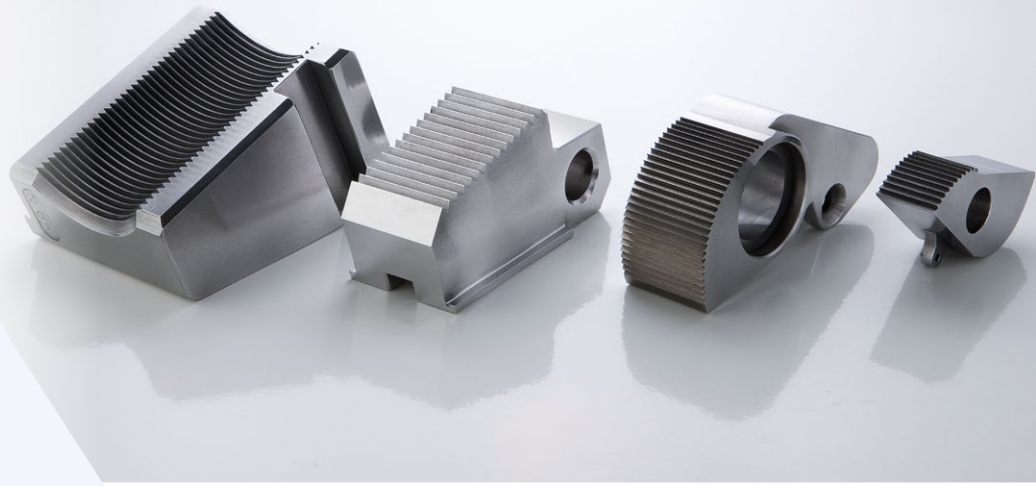
# OLTRE 40 ANNI DI ESPERIENZA

## PROIETTATI NELL'AVVENIRE DELLA MECCANICA DI PRECISIONE

Siamo nati nel 1974. Inizialmente focalizzati sull'affilatura di utensili, abbiamo diversificato anno dopo anno la nostra attività, estendendo le competenze dapprima alle rettifiche, successivamente alle lavorazioni meccaniche di precisione, poi a quelle di elettroerosione a filo e infine alla realizzazione di ricambi e utensili.

Reinvestendo costantemente in innovazione il know-how di volta in volta acquisito, siamo giunti a offrire oggi una gamma di servizi e prodotti ampia e declinata in funzione delle necessità di numerosi settori.





# I nostri servizi

## Lavorazioni meccaniche di precisione

- Fresatura con macchine CNC a 5 assi
- Fresatura con macchine CNC a 3 assi di varie dimensioni
- Tornitura con macchine CNC a 4 assi

## Rettifiche

- Rettifica in piano
- Rettifica in piano con profilo
- Rettifica in tondo per esterni ed interni

## Lavorazioni a elettroerosione

- Elettroerosione a filo
- Elettroerosione a tuffo
- Microforatura

## Controllo dimensionale

- Controllo dimensionale dei particolari meccanici
- Emissione certificato di collaudo



# Il parco macchine

## Fresatura

Centro di lavoro Fresatrice a montante mobile DMF 300-8 (X:3000, Y:850, Z: 850)  
Centro di lavoro 5 Assi in continuo DMG MORI DMU MONOBLOCK 75 - (X:700, Y:600, Z:500)  
Centro di lavoro 5 Assi DMG MORI ECOMILL 70 (X:600, Y:600, Z:400)  
Centro di lavoro 5 Assi 4+1 MAZAK VARIAXIS 600J (X:700, Y:600, Z:500)  
Centro di lavoro 4 Assi TIGER TFA5 (X:3000, Y:750, Z:600)  
Centro di lavoro 3 Assi DECKEL MAHO DMC (103 V X:1000, Y:500, Z:400)  
Centro di lavoro 3 Assi MAZAK VTC-20B (X:1120, Y:510, Z:510)  
Centro di lavoro 3 Assi VTC-300 (X:1740, Y:760, Z:660)

## Tornitura

Tornio 4 Assi con utensili motorizzati DOOSAN PUMA 3100 LY  
(Ø 420 LUNGHEZZA 1300) con lunetta  
Tornio CMT URSUS (Ø350 LUNGHEZZA 800 - Ø 250 LUNGHEZZA 1400) con lunetta  
Tornio 4 Assi con utensili motorizzati DOOSAN PUMA 2600 LM (Ø 350 LUNGHEZZA 1200)

## Rettifica

Tangenziale ALPA (X:3000, Y:700, Z:600)  
Tangenziale ROSA LINEAR LR STEEL (X:3000, Y:800, Z:600) CON SISTEMA PROFILATURA MOLE  
Tangenziale ROSA LINEAR STEEL (X:2000, Y:800, Z:600) CON SISTEMA PROFILATURA MOLE  
Tondo esterno TACHELLA (Ø 200 LUNGHEZZA 1350)  
Tondo esterno RIBON (Ø 200 LUNGHEZZA 600)  
Tondo esterno RIBON (Ø 400 LUNGHEZZA 800)  
Tondo interno RIBON (Ø 350 LUNGHEZZA 350)

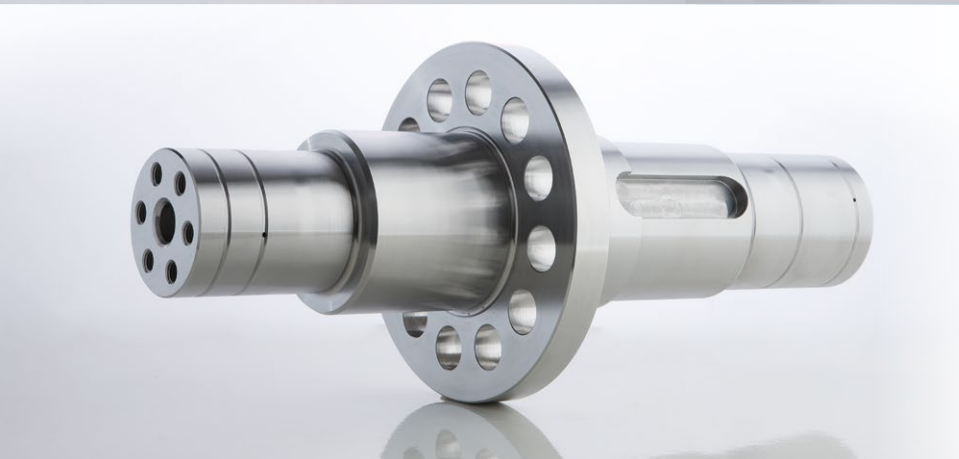
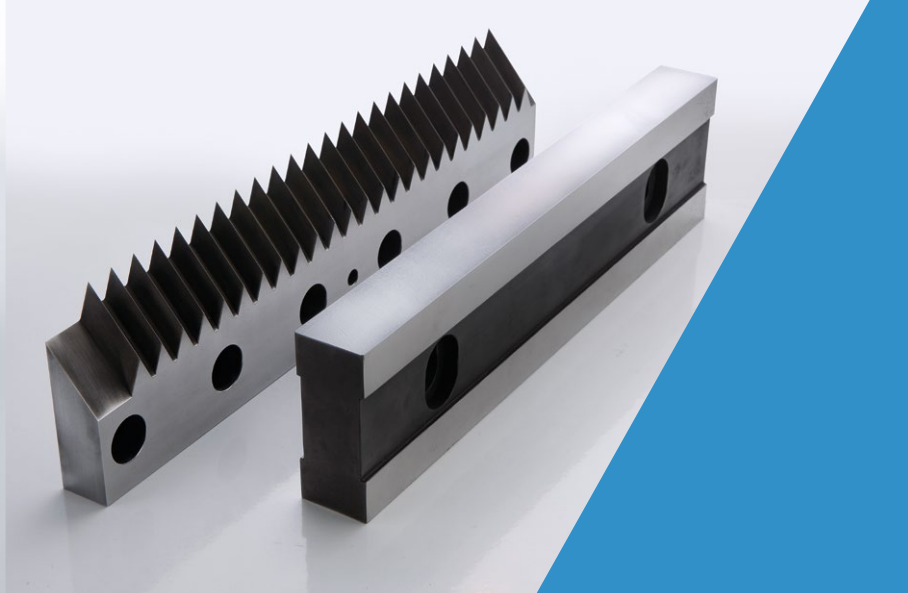
## Elettroerosione a filo

MITSUBISHI FA 30 VM (X:750, Y:500, H400)  
MITSUBISHI FX 10 K (X:350 Y:250, H220)

## Macchina di misura

COORD3 HERA (ZONA DI LAVORO X:1500, Y:1000, Z:800)





Forti della nostra esperienza, viviamo il presente senza mai perdere di vista il domani, mettendo la passione del nostro team e le risorse dei nostri oltre 2.000 mq di superficie industriale coperta al servizio di esigenze in perenne trasformazione.

La flessibilità nel gestire le piccole come le grandi commesse, l'instancabile ricerca della perfezione e la qualità totale, quest'ultima espressa in ogni singolo aspetto del nostro operare, sono una solida garanzia di affidabilità per il cliente.



**L'AFFILOTECNICA S.R.L.**

L'Affilotecnica srl  
Strada di Salt, 59/24  
33047 Remanzacco (UD)  
Tel. +39 0432 667590  
Fax +39 0432 668431  
info@laffilotecnica.it



[www.laffilotecnica.it](http://www.laffilotecnica.it)

